



El Molí d'en Puigvert  
FUNDACIÓ PRIVADA

Memòria

2014



# Presentació



## Una caixa de sorpreses

Un altre any de feina i des del punt de vista de projectes, fàcil de resumir.

Molt més complicat descriure els neguits que tot aquest treball representa i l'enorme satisfacció de comprovar, més aviat del que pensaves, els efectes d'enginy i voluntat sumades d'aquest equip que finalment son responsables dels èxits.

Respecte a projectes, 2014 ens ha regalat un acord amb el Cluster Tèxtil-Moda de Catalunya, per la creació d'establiments comercials a Palafolls i per altre part hem ideat el projecte Cosir i Estrenar, per recuperació d'excedents, sota capses sorpreses dissenyades i produïdes a la Fundació.

En l'àmbit de la jardineria, nous acords amb el Montnegre Corredor i la fàbrica de Sándoz a Palafolls.

De l'activitat agrícola que desenvolupem malgrat les dificultats, convençuts dels beneficis per la salut dels nostres usuaris, hem canviat de estratègia al crear amb altres socis, la Cooperativa "2147 mans", ampliant així el nostre mercat. Així també continuem les activitats d'obra i manteniment, neteja i des de l'àmbit institucional, continuem participant en diversos fòrums de salut mental, representant la nostra institució.

Finalment amb les entitats maresmenques CTM, CFP i La Closca, ha sorgit l'associació Maresme Continuum, per unir estratègies de salut mental a la comarca.

Esperem els resultats d'aquestes iniciatives, a mig termini algunes, altres d'elles al llarg termini, perquè la salut mental es massa complexa per solucions fàcils. Els canvis socials necessitaran de tota una generació per assolir objectius, però en som conscients i estem preparats per una llarga lluita.

Tenim un resultat que sense ser específicament econòmic, ens dona pistes de la nostra riquesa: En l'any 2014 al mig de la crisi econòmica i l'increment de l'atur, hem contractat 10 treballadors més que l'any anterior, superant els 70 usuaris amb un contracte laboral normalitzat.

Estem en això...

Valentí Agustí Bassa

## Missió

Som una **organització sense ànim de lucre** i amb vocació de creixement que impulsa, crea i gestiona **projectes socials i empresarials** de caràcter innovador. El nostre objectiu es **generar salut i qualitat de vida** mitjançant la capacitat i posterior **contractació de persones amb tastorn mental** facilitant a l'hora la seva integració social

## Valors

**Orientació a la persona**  
**Promoció de la salut**  
**Igualtat**  
**Treball en equip**  
**Innovació Social**  
**Eficiència**

## Al servei de les persones



### La nostra fita

Presentar a les persones afectades per una malaltia mental com persones actives i productives, que aporten i generen riquesa per a si mateixes i per la comunitat

### Que fem:

Intervenim en el procés de recuperació de la persona mitjançant la realització coordinada d'accions d'orientació professional i capacitació per a l'ocupació.

Les activitats es reaitzen en entorns laborals normalitzats i incorporen el seguiment i l'acompanyament de professionals experts que faciliten l'adquisició dels coneixements professionals requerits pel mercat de treball

L'itinerari professional s'inicia amb la vessant formativa del servei prelaboral i avança progressivament amb els aprenentatges adquirits per la persona fins la seva incorporació a la feina, bé en l'entorn protegit del centre especial de treball. bé en l'entorn normalitzat de l'empresa ordinària.

### Com ho fem:

Des del departament de Recursos Humans i de forma conjunta amb l'àrea social es planifica l'atenció als treballadors e la Fundació a través del programa individual de rehabilitació. Aquest programa, que està conformat per un conjunt d'objectius de millora i manteniment d'habilitats personals i de competències professionals, s'elabora conjuntament entre els professionals de l'entitat i els usuaris del servei.





Servei Prelaboral	Centre Especial de Treball	Inserció empresa ordinària i programa Incorpora
<p><b>OBJECTIU</b></p> <p>Preparar a les persones amb trastorn mental sever per aconseguir la seva inserció laboral bé a l'empresa ordinària, bé al Centre Especial de Treball. La relació entre l'entitat i les persones ateses es estrictament assistencial i per tant no laboral</p>	<p><b>OBJECTIU</b></p> <p>Promoure l'autonomia i la qualitat de vida de les persones amb trastorns de salut mental, afavorint la seva inserció dins del món laboral, proporcionant un treball significatiu en un entorn protegit i amb un suport adequat. Es un recurs on la persona pot posar en pràctica els coneixements adquirits durant la fase de preparació.</p> <p>L'activitat s'estructura en base a la realització d'un servei professional per part del treballador en procés d'inserció. La relació es laboral i per tant retribuïda. El règim especial s'ajusta a la relació laboral convencional.</p>	<p><b>OBJECTIU</b></p> <p>La inserció a l'empresa normalitzada. Es el resultat esperat en l'itinerari dels nostres usuaris.</p> <p>La inserció a l'empresa normalitzada contribueix especialment a combatre l'estigma social que obstaculitza de forma significativa el procés d'integració social de les persones amb malaltia mental</p>
<p><b>Activitats</b></p> <ul style="list-style-type: none"> <li>• Restauració i recuperació de mobles</li> <li>• Neteja i manteniment</li> <li>• Jardineria</li> <li>• Producció agrària</li> <li>• Administració i oficines</li> <li>• Taller de costura</li> <li>• Hosteleria</li> <li>• Habilitats lingüístiques i comunicació</li> <li>• Orientació professional i recerca de feina</li> <li>• Seguretat laboral</li> <li>• Promoció de la salut</li> <li>• Informàtica</li> </ul>	<p><b>Activitats</b></p> <p>Oferta de recursos i serveis professionals:</p> <ul style="list-style-type: none"> <li>• Jardineria</li> <li>• Obra i manteniment, pintura, instal·lació de paviments.</li> <li>• Horta ecològica</li> <li>• Neteja Industrial</li> <li>• Restauració de mobles</li> <li>• Gestió d'establiments comercials (outlet textil)</li> <li>• Recuperació d'excedents tèxtils</li> </ul>	<p><b>Activitats</b></p> <ul style="list-style-type: none"> <li>• Orientació professional</li> <li>• Avaluació de competències i habilitats professionals del treballador</li> <li>• Definició del perfil professional</li> <li>• Identificació de interessos del treballador</li> <li>• Definició de l'itinerari professional</li> <li>• Programa individual d'inserció</li> <li>• Tècniques de recerca de feina</li> <li>• Acompanyament al procés de selecció</li> <li>• Seguiment del procés d'incorporació</li> <li>• Seguiment pel manteniment del lloc de treball</li> </ul>
<p><b>Equip professional</b></p> <p>Psicòleg/a Treballador/a social Mestre de taller Monitor/a</p>	<p><b>Equip Professional</b></p> <p>Psicòleg/a Treballador/a social Terapeuta ocupacional Monitor/a</p>	<p><b>Equip professional</b></p> <p>Psicòleg/a Prospector/a laboral Tècnic d'inserció</p>

## Composició del patronat



- President:**  
**Sr. Josep Ribas Maynou**  
en representació de l'Ajuntament de Palafolls
- Vicepresidenta:**  
**Sra Roser Civit**  
en representació de la Comunitat Terapèutica del Maresme
- Secretari:**  
**Sr. Ramón Ribot Musoll**  
en representació de la Conca de la Tordera
- Vocals:**  
**Sr. Valentí Agustí Bassa (Vocal 1r)**  
**Sr. Guillem Homet i Mir (Vocal 2n)**

# Projectes 2014



## Àrea Social



### Comerç

- Acord amb el Cluster Textil-Moda de Catalunya per l'obertura durant els propers anys d'establiments comercials outlet a la localitat de Palafròlles
- Creació del projecte Cosir i Estrenar per a la recuperació d'excedents tèxtils mitjançant la elaboració de capsos sorpresa adreçades al consumidor final. Aquestes capsos estan dissenyades, produïdes i comercialitzades per la Fundació.



### Serveis Industrials

- **JARDINERIA I SERVEIS FORESTALS**
- Acord amb l'associació de propietaris del Montnegre Corredor per desenvolupar treballs de manteniment de boscos, protecció anti-incendis i explotació forestal.
- Acord de col.laboració amb la empresa Veolia pel manteniment de les instal·lacions de Sàndoz a Palafròlles
- **OBRA I MANTENIMENT**
- Pintura de naus a la empresa Encofrats Alsina
- Remodelació integral dels espais exteriors i parking a la empresa Hartmann España S.A:
- **NETEJA**
- Neteja integral de totes les superfícies acristal·lades a la empresa Prènatal
- Renovació de tots els contractes suscrits

### Producció Agrària

- Canvi en la estratègia de producció i comercialització. Al 2014 es comença a treballar per a la Cooperativa "2147 mans" de la que la Fundació Molí d'en Puigvert es membre fundador.
- La cooperativa ordena les produccions de les diferents entitats que formen part en funció de les necessitats dels seus clients, entre els que destaca el grup de distribució BONPREU - ESCLAT.



### Àmbit Institucional

- Foro de salut mental de Navarra. Durant dos dies vam acollir a una representació del Foro de Salut Mental de Navarra interessats a conèixer la nostra experiència d'integració laboral.
- Jornada de presentació de Maresme Continuum. Hem participat en la preparació de la jornada de presentació a Mataró de l'associació Maresme Continuum de la qual en formem part
- Participació al BWSV. Vam participar a l'edició anual del *Business with social Value* presentant els nostres productes i Serveis en una jornada de trobada i intercanvi professional.

### S'han realitzat Programes de Formació a diverses seccions

- Formació de caire presencial a 46 persones en Prevenció de Riscos Laborals.
- Curs d'operador de plataformes elevadores mòbils (6 h).
- Dues accions formatives per a futurs treballadors de les seccions professionals de comerç i neteja industrial:
  - "Tècniques comercials" de 75 hs de durada.
  - "Expert/a en neteja" de 150 hs de durada.
- Formació de "ofimàtica" pels professionals del centre.

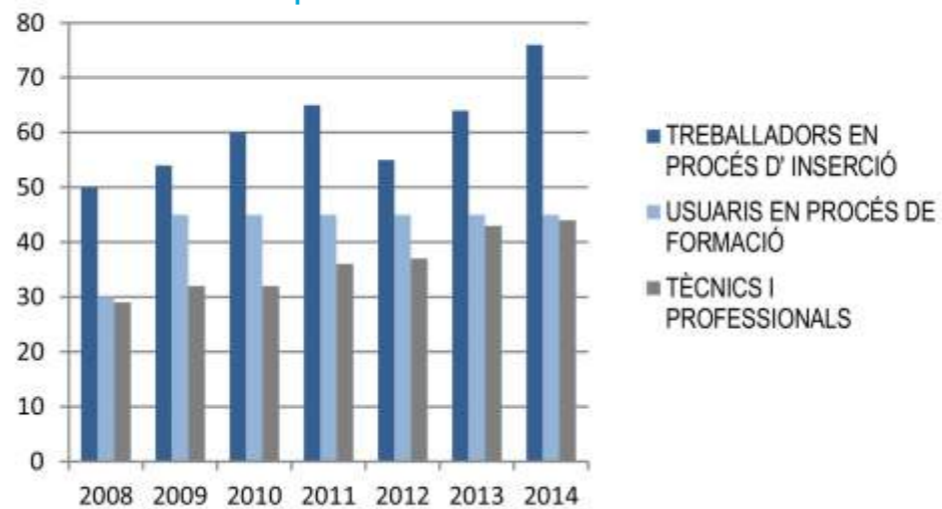
### Elaboració d'un pla de millora per a augmentar les insercions a l'empresa ordinària.

- S'han gestionat 95 ofertes de treball adreçades a la incorporació de les persones a l'empresa ordinària.
- S'han presentat 26 candidats a ofertes de treball. S'han inserit 3 treballadors de la nostra entitat a empreses del mercat ordinari.
- S'han prospectat 32 empreses noves.
- Coordinació de la "1a. Mostra de Pintura i Dibuix de la Fundació" dels nostres usuaris a la botiga Fora de Sèrie.

# Indicadors socials

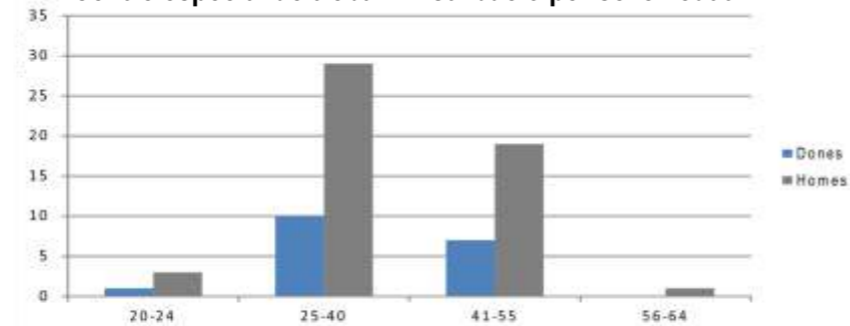
## Distribució d'usuaris del servei prelaboral

### Evolució del personal

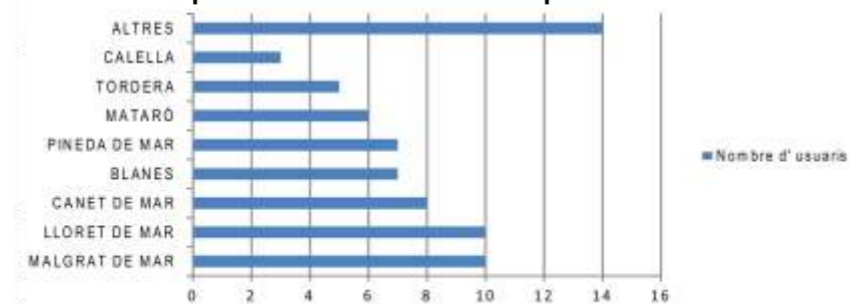


### Distribució d'usuaris del CET

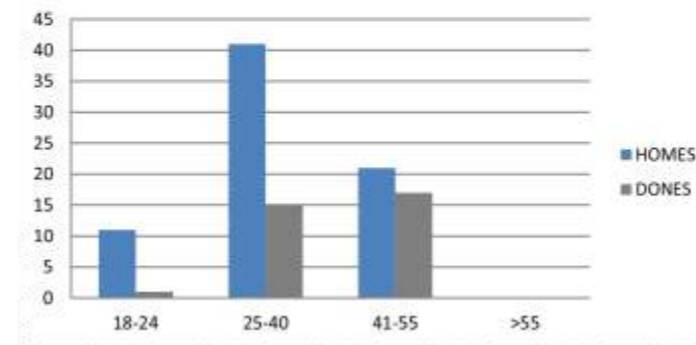
#### Centre especial de treball. Distribució per sexe i edat



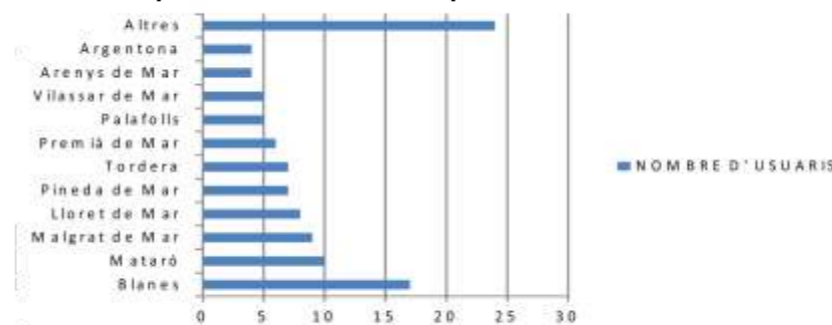
#### Centre especial de treball. Localitat de procedència



#### SERVEI PRELABORAL. DISTRIBUCIÓ USUARIS SEGONS SEXE I EDAT

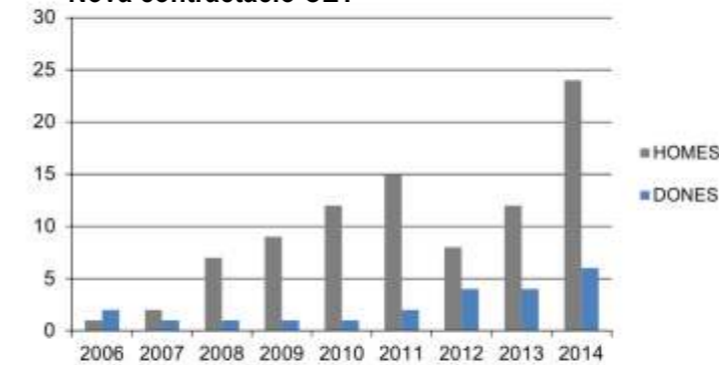


#### Servei prelaboral. Localitat de procedència



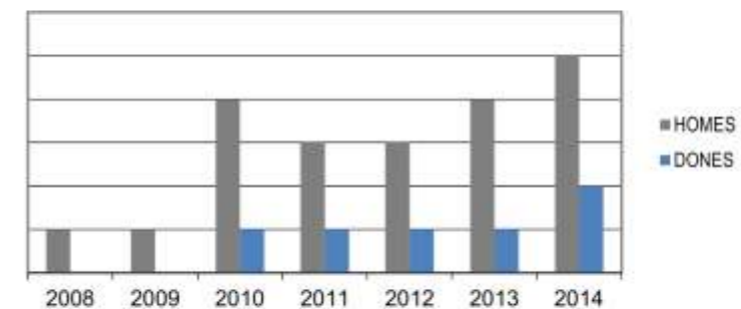
### Dades d'inserció

#### Nova contractació CET



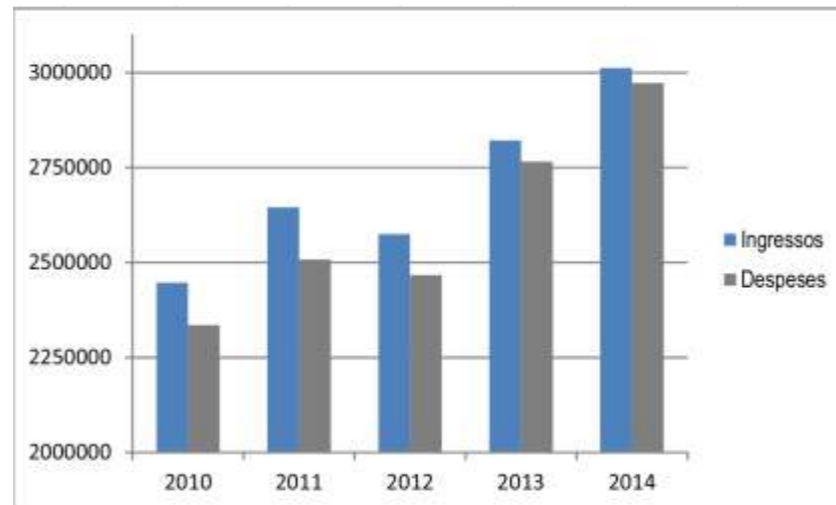
Pel que fa a la nova contractació d'usuaris en procés d'inserció al centre especial de treball es constata un augment molt significatiu respecte de l'any 2013 i 2012 sobre tot en el grup d'homes, recuperant la tendència alcista d'exercicis anteriors.

#### Evolució contractació ordinària



A l'any 2014 es consolida la tendència a la millora experimentada al 2013 en relació al volum de persones que mantenen el seu lloc de treball a l'empresa ordinària, tant pel que fa a homes com a dones.

## Evolució d'ingressos i despeses



La taula d'evolució d'ingressos i despeses mostra un increment de l'activitat de la fundació respecte dels anys anteriors. Es recupera la tendència a l'increment anterior a l'any 2012. Els ingressos superen el límit dels 3.000.000 d'euros.

## Compte d'explotació

INGRESSOS	2014	2013	VARIACIÓ
Ingressos propis	2.001.108	1.879.566	6%
Altres ingressos	905.626	875.737	3%
Subv. Trasp. Exercici	105.496	65.855	60%
Ingressos financers	239	227	5%
<b>TOTAL</b>	<b>3.012.469</b>	<b>2.821.385</b>	<b>7%</b>

DESPESES	2014	2013	VARIACIÓ
Consums	1.227.880	1.226.888	0%
Personal	1.329.070	1.186.286	12%
Amortitzacions	165.517	140.355	18%
Altres despeses	237.424	204.463	16%
Despeses financeres	12.533	7.792	61%
<b>TOTAL</b>	<b>2.972.424</b>	<b>2.765.784</b>	<b>7%</b>

<b>RESULTAT</b>	<b>40.045</b>	<b>55.601</b>
-----------------	---------------	---------------

## Balanç

ACTIU	2014	2013
Immobilitzat intangible	994.556	1.016.613
Immobilitzat material	1.652.727	1.727.488
Inversions financeres	11.246	10.781
<b>ACTIU NO CORRENT</b>	<b>2.658.529</b>	<b>2.754.882</b>
Existències	206.506	206.177
Deutors	390.594	349.510
Periodificacions	8.811	7.299
Efectiu	544.172	764.408
<b>ACTIU CORRENT</b>	<b>1.150.073</b>	<b>1.327.394</b>
<b>TOTAL</b>	<b>3.808.602</b>	<b>4.082.276</b>

PASSIU	2014	2013
Fons propis	1.014.572	944.929
Remanent	300.366	914.408
Excedent	40.045	55.601
Subvencions llarg termini	1.838.495	1.943.991
<b>PATRIMONI NET</b>	<b>3.193.478</b>	<b>3.258.929</b>
Deutes llarg termini	134.420	214.114
<b>PASSIU NO CORRENT</b>	<b>134.420</b>	<b>214.114</b>
Deutes curt termini	40860	51996
Creditors	439.844	539.832
Periodificacions	0	17.405
<b>PASSIU CORRENT</b>	<b>480.704</b>	<b>609.233</b>
<b>TOTAL</b>	<b>3.808.602</b>	<b>4.082.276</b>



# Memòria 2014



El Molí d'en Puigvert  
FUNDACIÓ PRIVADA

Gorg del Molí d'en Puigvert 1  
08389 Palafolls  
T. 931 155 060  
F. 937 643 194

Dr Agell 11  
08320 El Masnou  
935 552 252

[info@fundaciomoli.org](mailto:info@fundaciomoli.org)  
[www.fundaciomoli.org](http://www.fundaciomoli.org)

**incorpora**  
de "la Caixa"

**Bankia**

 **Obra Social**  
Fundacion la Caixa

 **inserta**